

## Technische fiche – Huis op hol!

### Benodigheden:

Laden/lossen bij speelplek.

Parkeermogelijkheid 1 bestelbus.

Speelplek: binnen, rustige plek, ruimte die verdonkerd kan worden.

Vlakke speelvloer van 8 meter breed en 5,5 meter diep.

Hoogte van 6 meter (ideaal) / minimaal 4 meter.

Verschillende ophangpunten boven het speelveld. Zie tekening onder: rode kruisjes zijn ophangpunten.

Waarvan het ophangpunt voor de luchtring met een minimale belastingsmogelijkheid van 200 kg  
 $200 \text{ kg} = \text{gewicht Wietske} + \text{materiaal} \times 2$  (statische belasting) + marge.

De andere ophangpunten hebben weinig belasting.

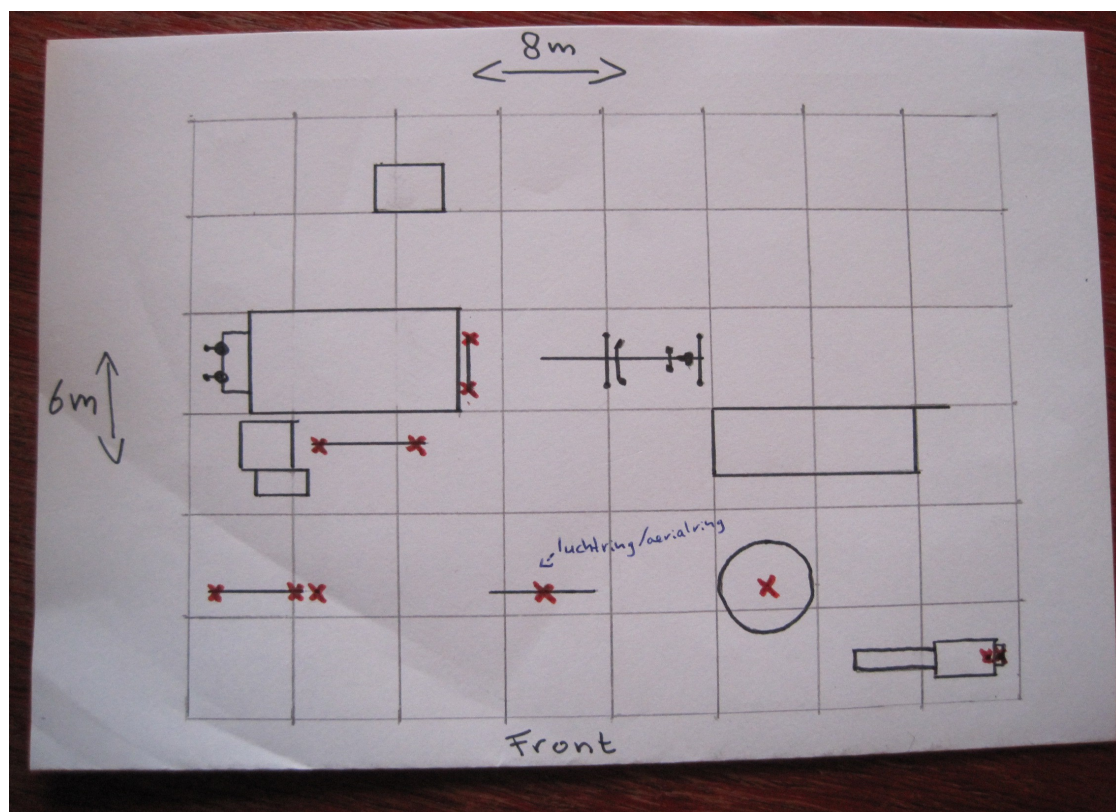
Hoogwerker voor het veilig bereiken van de ophangpunten.

Stroomvoorziening voor elektrische apparaten (naaimachine, rookmachine, wekkers, koffiezetapparaat, broodrooster, lampje).

Theaterlicht. Zie lichtplan.

Geluidsinstallatie waar laptop op aangesloten kan worden.

Kleedruimte dichtbij de speelplek.



Ik gebruik een rookmachine.

Ik gebruik een eigen vinyl vloer.

We komen met 2 personen: 1 speler en 1 technicus.

Duur voorstelling: ongeveer 41 minuten

Bezoekers per voorstelling: 175/200

Opbouwtijd: afhankelijk van locatie, max 7 uur, bij middagvoorstelling voorkeur voor opbouwen de dag vóór de voorstelling

Afbouwtijd: 2 uur

Contact: Wietske Vogels  
[info@wietskevogels.nl](mailto:info@wietskevogels.nl)  
0031(0)633057657